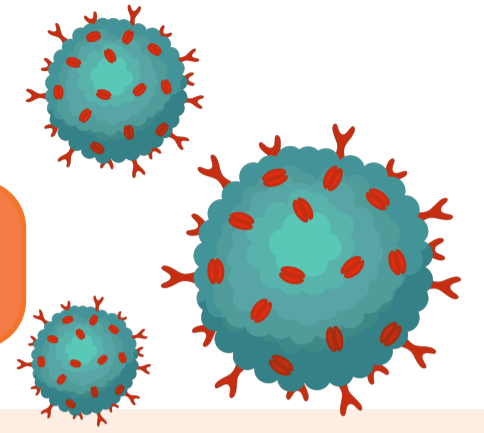




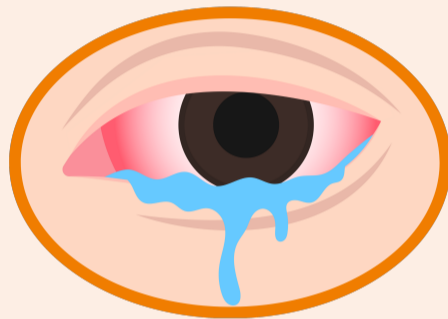
# Information

## Epidémie de rougeole



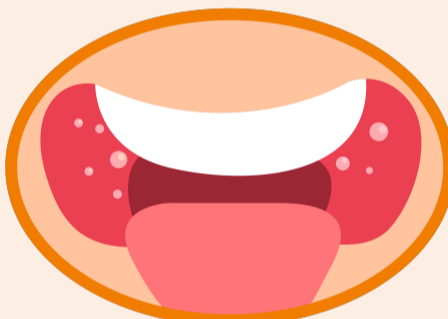
La rougeole se transmet principalement par l'air, mais aussi par les surfaces contaminées. **Les symptômes courants comprennent :**

- la fièvre
- la toux
- un écoulement nasal
- des yeux rouges
- une éruption cutanée.



### Conjonctivite

Yeux rouges, irrités avec écoulement



### Signe de Köplick

Taches bleues blanchâtres sur l'intérieur de la joue



### Éruption Cutanée

Eruption cutanée rouge, plate pouvant être en relief

*La rougeole peut être contagieuse 5 jours avant et 5 jours après l'apparition de l'éruption cutanée.*

### La vaccination est sûre et hautement protectrice.

- En France, tous les enfants doivent recevoir de façon obligatoire 2 doses de vaccin rougeole-oreillon-rubéole (ROR) :
  - la 1ère à 12 mois, la 2ème à 16-18 mois.
- Les ados ou adultes non vaccinés ou sans preuve d'une immunisation antérieure doivent recevoir une dose de vaccin ROR.

