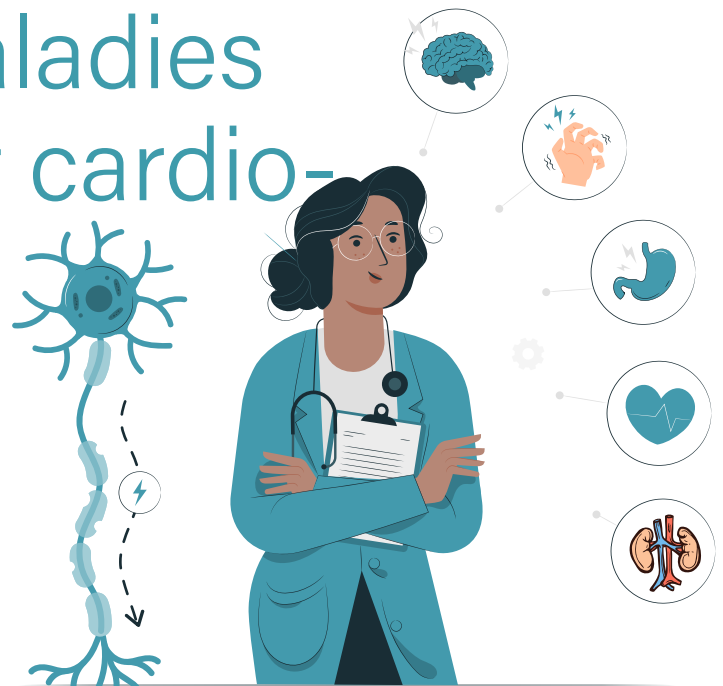


Département maladies neurologiques et cardio-métaboliques

Date de création : **Février 2022**



Gouvernance du département

Responsable médical : Dr Olivier NALLET

Cadre supérieur : recrutement en cours

Directeur référent : Renaud DIEHL

Composition du département

Service de diabétologie-endocrinologie

Dr Laurence VITTAZ Dr Hamid BELAMRI

Unité de diabétologie-endocrinologie

Dr Michèle CARADEC

Service de neurologie

Dr Ovide CORABIANU

Service de cardiologie

Dr François WALYLO Dr Olivier NALLET

Dr Albert BOCCARA

Service de néphrologie

Dr Xavier BELENFANT

Service de médecine physique et réadaptation

Dr Béatrice DAVENNE

Grands faits marquants et projets réalisés en 2021 :

- Rédaction du projet médical du département (validé au comité stratégique de février 2022)
- Lancement du groupe de travail thrombectomie en mai 2022

Objectifs et perspectives 2022 :

- **Projet thrombectomie :** à la suite de la publication des décrets du 10 janvier 2022, un projet de demande d'autorisation d'activité en thrombectomie mécanique est porté par le Dr Nahum (PH en neurologie) et le Pr Boudghene (radiologue), avec le soutien du département.
- **Développement des activités ambulatoires en cardiologie :** développement de l'HDJ cardiologie fortement développé à Montreuil depuis plusieurs années ; 2 places d'HDJ cardiologie ont été réservées au service de cardiologie d'Aulnay ; le projet d'extension du nombre de lits d'HDJ à Montfermeil prévoit des places réservées au service de cardiologie.
- **Développement des explorations fonctionnelles non-invasives en cardiologie (Aulnay)**
- **Extension des horaires de prise en charge des patients en néphrodialyse (Montreuil)**
- **Prise de poste de deux infirmiers en pratique avancée en diabétologie (Montfermeil)**
- **Les participants au bureau de département (mai 2025) ont décidé d'engager une réflexion sur le développement des pratiques avancées et des protocoles de coopération médico-soignante.** L'enjeu est notamment de réduire les délais d'accès à la consultation, d'améliorer la gestion des parcours de patients atteints de maladies chroniques et d'offrir un parcours de carrière attractif aux infirmiers du département.

Chiffres clefs

Cardiologie : activité de coronarographie sur 3 sites ; rythmologie sur 2 sites dont niveau 3 à Montfermeil ; soins intensifs cardiologiques sur les 3 sites.

4 838
coronarographies



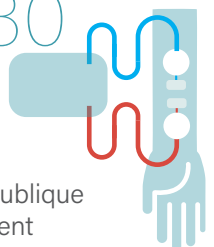
2 445
angioplasties
coronaires

1 099
HDJ MCO



24 855
consultations

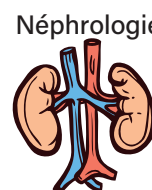
12 130
dialyses



Neurologie/MPR :

36 lits d'Hospitalisation Complète + 8 lits USINV à Robert Ballanger ; 28 lits de SSR neurologique

Diabéto-endocrinologie : offre de soins présente sur les 3 sites dans un contexte dégradé sur le territoire : 8,4% de diabète en Seine-Saint-Denis vs 5,4% au niveau national



Néphrologie : seule offre publique du département en néphrodialyse ; consultations avancées assurées sur l'ensemble du GHT et à l'hôpital de Gonesse

Montreuil

Montfermeil

Aulnay