

Département de Cancérologie

Date de création : Janvier 2020



Gouvernance du département

Responsable médical : Dr Christos CHRISTOPOULOS

Cadre supérieur : Micheline DOIREAU

Directeur référent : Delphine YAGER

Composition du département

Service d'hospitalisation conventionnelle (18 lits + 1 : dont 5 lits dédiés SP) **et d'hôpital de jour d'oncohématologie** (capacitaire de 15 places)

Dr CHAÏT

Service d'oncologie médicale d'hôpital de jour (capacitaire de 15 places)

Dr HOCINI

Service de radiothérapie

Dr CHRISTOPOULOS

Plateforme des soins de support

Mmes ZAHIRI et HERGAUX

Service d'Hospitalisation à Domicile (capacitaire des 20 places)

Dr POUPARDIN

Service d'Unité de Soins palliatifs (capacitaire des 14 places)

Dr POUPARDIN

3 Equipes Mobiles de Soins Palliatifs

1 équipe par établissement

Unité de prise en charge de la douleur

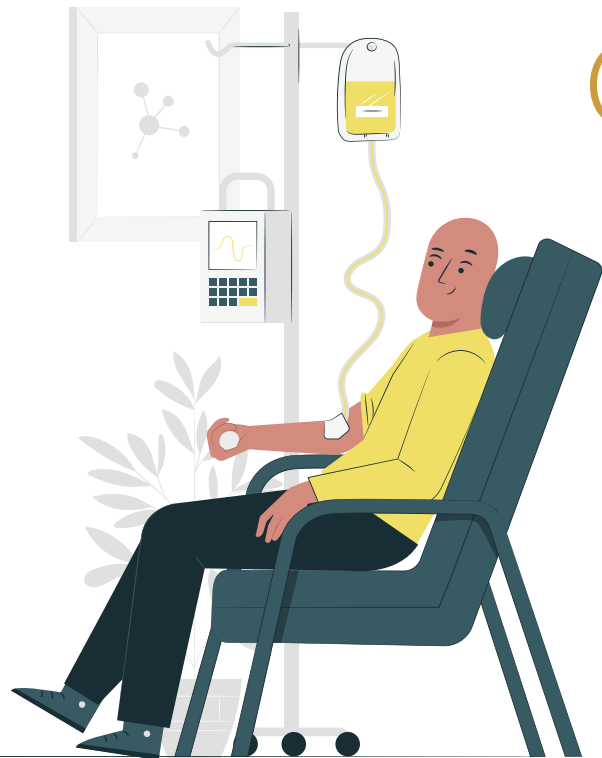
Dr BAHLOUL

Plateforme de thérapies orales

Dr HANIFI

Grands faits marquants et projets réalisés en 2021 :

- 1. Structuration des filières au sein du Département :**
RCP communes pour chaque filière au sein du GHT GPNE, charte de fonctionnement des RCP, consultations avancées en radiothérapie, création d'un partenariat avec l'Institut Curie concernant la filière sénologique
- 2. Communication et développement du lien ville-hôpital :** Actions de sensibilisation, de prévention et consultations gratuites de dépistage dans le cadre d'Octobre Rose, développement de la prise en charge des thérapies orales en lien avec Terr-eSanté
- 3. Travaux :** remplacement des accélérateurs du service de radiothérapie
- 4. Qualité, quelques exemples :** définition de procédures (consultations d'annonce), préparation à la visite de certification 2022, procédure de prise en charge de la douleur en USP
- 5. Plateforme de Soins de supports :** élaboration du règlement intérieur du comité de soins de support, mise en place d'ateliers de remédiation cognitive à l'hôpital de Montfermeil, recherche de financements pour la mise en place d'autres activités
- 6. Volet financier de l'activité du Département :** revue des tableaux de bord sur le département cancérologie et première présentation des tableaux de bord du Département ; renforcement de la lisibilité de l'activité avec la formalisation des avis médicaux USV2 sur l'ensemble du pôle oncohématologie du GHIRM



Chiffres clefs

contre en

2021 2020

Taux d'occupation de l'hospitalisation complète :

92,7%  89,4%

148% Taux d'occupation HDJ oncologie à Montfermeil : 126%

consultations

8 357  8 210

Objectifs et perspectives 2022 :

1. Structuration des filières au sein du Département et développement d'activités :

- › Poursuite de la mise en place des RCP communes sur le GHT (ORL, soins palliatifs)
- › Elaboration en cours d'une procédure spécifique au sein de l'hôpital de jour thérapies orales
- › Projet de développement et optimisation de l'activité en hôpital de jour d'oncologie à l'hôpital d'Aulnay

2. Plateforme de Soins de supports :

Projet aromathérapie, développement des consultations d'onco-sexologie, cycles de conférences d'information

3. Travaux

- › Service de radiothérapie : formations sur la stéréotaxie et projet relatif aux travaux du deuxième accélérateur
- › Projection du Département Cancérologie au sein du nouvel Hôpital de Montfermeil

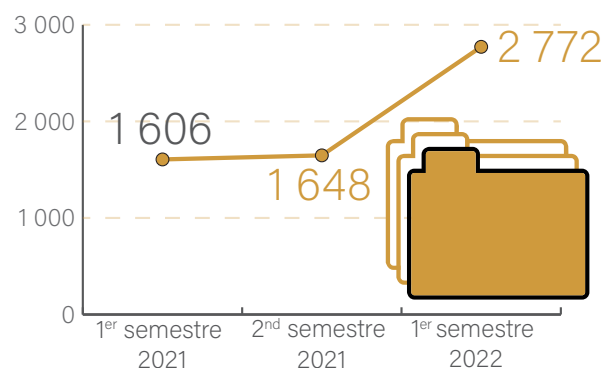
4. Restructurations :

- › Externalisation de l'activité d'ACP avec mise en place d'une antenne sur chaque site

5. Qualité

- › Préparation de la visite de certification : audits, mises à jour de procédures, plan d'actions
- › Elaboration en cours d'une Charte de fonctionnement de l'HDJ de cancérologie à Aulnay.
- › Finalisation de l'audit chimiothérapie à Montfermeil avec une proposition d'un plan d'actions après analyse des résultats
- › Réactivation de la distribution des questionnaires de satisfaction des patients notamment sur l'oncologie de JOUR - radiothérapie - HAD

Nombre de dossiers patients qui ont été vus en RCP communes du GHT, toutes filières confondues



- › Kit d'urgence en HAD
- › Gestion des traitements des patients accueillis en hôpital de jour

6. Communication et développement lien ville-hôpital

- › Mars bleu et Octobre rose avec organisation d'une course à pied le 16 octobre 2022
- › Valoriser le Département Cancérologie via le site internet du GHT GPNE
- › Mise à jour du livret patient et création du livret patient spécifique à l'oncologie

7. Volet financier de l'activité du Département :

- › Présentation des Comptes de Résultats Analytiques et plan d'actions associé